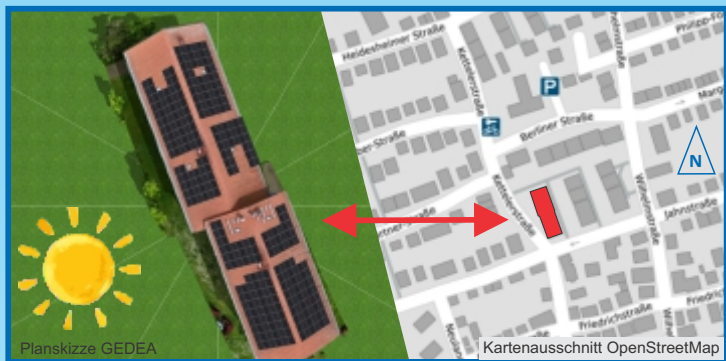


Bürgerenergie Budenheim eG

Wir investieren vor Ort in erneuerbare Energien - machen Sie mit!

Wir planen eine weitere Photovoltaik-Anlage auf einem Gebäudekomplex der WOHNBAU-Budenheim an der Kettelerstraße / Ecke Jahnstraße, siehe Kartenausschnitt. Das Steildach ist in gutem Zustand, hat West-Süd-West, bzw. Ost-Nord-Ost-Ausrichtung und ist nicht verschattet.

Der Plan sieht 158 PV-Module vor, die rd. 71 kWPeak leisten und über 3 Wechselrichter rund 66.000 kWh pro Jahr in das öffentliche Netz einspeisen.



Das geplante Gebäude an der Kettelerstraße

Unterstützen Sie uns, um dieses Vorhaben umzusetzen!

Mit dem Kauf von ein oder mehreren Anteilen (je Anteil 250€) an unserer Energiegenossenschaft leisten Sie einen wertvollen Beitrag zur Errichtung und zum Betrieb von PV-Anlagen, die sauberen Strom produzieren und unsere Umwelt schonen. Mit der geplanten Anlage kann der durchschnittliche Strombedarf von rd. 20 Haushalten gedeckt und über 40 t CO₂ pro Jahr eingespart werden.

Investieren Sie in eine nachhaltige Zukunft!

Nähere Infos zu unseren Projekten, zu Beitritt und Anteilserwerb gibt es auf unserer Webseite.



<https://www.budenheimer-energiegenossenschaft.de/mitglied-werden>

Wir unterstützen die Bürgerenergie Budenheim

Wenn es im Internet
was zu tun gibt...

TakeTool

Web+Print

Die Agentur für Ihren Auftritt

